

SERVICE IM FRÜHJAHR

TUN SIE IHREM
TEICH ODER POOL
WAS GUTES!

2016



INHALT

- 03 **Ausgezeichnete Pools & Teiche**
- 06 **Service im Frühjahr – was ist zu tun?**
- 09 **Teich & Pool Pflegeutensilien**
- 11 **Teich & Pool Reinigungsgeräte**
- 14 **Pflegeworkshops**
- 18 **Pflanzen am Teich**
- 19 **Wirksame Algenvermeidung – nützliche Experten-Tipps**
- 21 **Bekämpfung von Pflanzenschädlingen**



Sehr geehrte Leserin! Sehr geehrter Leser!

Ein Frühling nach einem Winter, der gar keiner war. Das Klima ändert sich. Wir brauchen nur an den letzten Sommer denken, der einfach prachtvoll war. Unsere Branche ist ein Gewinner dieser Veränderung. Wir hatten im letzten Jahr so viele Anfragen, wie noch nie. Und bereits jetzt im Februar geht es schon richtig los mit unserer intensivsten Arbeitsperiode.

Wie jedes Jahr unterstützen wir Sie bei der Auswinterung Ihres bestehenden Teiches und Pools oder bei der Planung und Errichtung einer neuen Anlage. Ausgezeichnete Projekte stellen wir Ihnen in dieser Broschüre ebenso vor wie Ideen für Pflanzen am Teich. Wie immer wir laden Sie zu unseren Pflegeworkshops ein. Bitte melden Sie sich bei Interesse bei Ihrem lokalen Partner an. Alle unsere Partnerfirmen stehen natürlich auch für Servicearbeiten bei Ihrem Teich oder Pool gerne zur Verfügung.

Im Namen der gesamten Serviceabteilung wünsche ich Ihnen einen wunderschönen Frühlingsbeginn und viel Spaß in Ihrem Garten!

Peter Petrich
Geschäftsführer
BIOTOP Landschaftsgestaltung GmbH



Peter Petrich
Geschäftsführer
BIOTOP

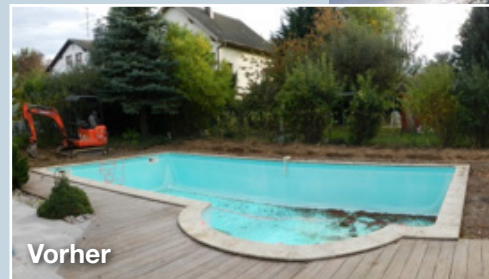
AUSGEZEICHNETE POOLS & TEICHE

Design Froschkönig 2015

Was vor über 15 Jahren als spontane Idee von BIOTOP-Chef Peter Petrich ins Leben gerufen wurde, hat sich zu der begehrtesten Auszeichnung der Gruppe entwickelt. Diesmal wurde beim Design-Froschkönig-Wettbewerb eine neue Kategorie geschaffen: „Umbau & Sanierung“. Eine Anlage in Frankreich war der Gewinner und wurde verdientermaßen für den sehr gelungenen Umbau eines Chlorpools in einen Swimming-Teich ausgezeichnet. Wir stellen Ihnen neben dieser noch weitere außergewöhnliche Anlagen vor:

Ausgezeichnet in der Kategorie „Umbau&Sanierung“

Da der Kunde ein geübter Taucher ist, wollte er auch in seinem Garten in einer natürlichen Umwelt tauchen können. Daraus entstand der Umbau eines chlorierten 10 x 5 Meter Beckens zu einem Swimming-Teich mit 8 x 4 Meter Schwimmzone. Die Umwandlung erfolgte durch eine Trennwand im bestehenden Pool, um die Gestaltung einer Filterfläche auf der gesamten Länge zu ermöglichen. Der Garten wurde in einem modernen Stil neugestaltet: Die alte Thujenhecke wurde durch Sichtblenden und Gabionen ersetzt. Der Kiesrand und die Trittsteine betonen die natürliche Gestaltung des Schwimmteiches. Eine schöne Holzbrücke verbindet den Schwimmteich mit dem integrierten Whirlpool.



AUSGEZEICHNETE POOLS & TEICHE



Ausgezeichnet in der Kategorie „Living-Pool“

Dieser Infinity Living-Pool wurde 2015 in Brixen in Italien verwirklicht. Die Überlaufrinne und die Beckenkante bis zehn Zentimeter unter Wasserniveau sind in Sichtbeton ausgeführt, darunter beginnt die granitgraue FPO Abdichtung. Der Bio-Kompaktfilter ist unter dem Eichenholzdeck verbaut, die restliche Technik befindet sich im Keller. Der Living-Pool verfügt über ein automatisches Roldeck mit Polycarbonat-Solar Lamellen. Darüber hinaus kann der Living-Pool im Frühjahr und Herbst mittels Wärmetauscher auf Badetemperatur gehalten werden.

AUSGEZEICHNETE POOLS & TEICHE

Ausgezeichnet in der Kategorie „Swimming-Teich“

Ein wenig genutztes Gartenareal mit einem Gewächshaus und einem alten Schwimmbad wurde vor zehn Jahren zu einem Swimming-Teich umgestaltet. Am Rand der Anlage befinden sich mehrere Sitzplätze, die zum Aufenthalt am Wasser einladen. Einer dieser Plätze ragt als Steg übers Wasser und lädt zum Sprung in das kristallklare Wasser ein. Auf der gegenüberliegenden Seite schlängelt sich ein Bachlauf durch den gesamten Garten bis zum Teich. Egal ob Rhododendronblüten im Frühjahr, das satte Grün der Pflanzen im Sommer, kaltes und klares Wasser und warme Farben im Herbst oder der gefrorene Teich im Winter, zu jeder Zeit ist der Swimming-Teich eine Augenweide und in Kombination mit dem großzügigen Garten ein Ort zum Zurückziehen zugleich.



SERVICE IM FRÜHJAHR – WAS ZU TUN IST

Kleiner Service

Dieser Service beinhaltet das Absaugen der Sedimentschicht vom Beckenboden im Schwimmbereich mit einer Schlammpumpe. Das beim Absaugen abgepumpte Teichwasser wird in den Kanal geleitet oder großflächig am Grundstück versickert. Die Voraussetzung für eine einwandfreie Abwicklung des „Kleiner Service“ ist, dass der Beckenboden des Schwimmbereichs frei von Steinen und sonstigen Gegenständen ist, damit das Absaugen ungehindert durchgeführt werden kann. Der „Kleine Service“ beinhaltet nicht das Absaugen der Mauerwände oder Abbürsten der Holzterrasse im Schwimmbereich.

Um Ihnen eine Durchführung am Tag des Services garantieren zu können, bitten wir Sie, Ihre Wünsche betreffend der Zusatzleistung bereits bei Ihrer Bestellung bekannt zu geben. Eine Übersicht der Leistungen, die wir zusätzlich anbieten, finden Sie auf der nächsten Seite.

→ [Online-Bestellung Service](#)

Eine gewisse Algenentwicklung im Frühjahr gehört zum natürlichen Jahreszyklus des Swimming-Teichs. Eine Nachpflanzung von Wasserpflanzen und eine Sauerstoffkur schaffen hier Abhilfe.



SERVICE IM FRÜHJAHR – WAS ZU TUN IST

Zusätzliche Leistungen

Reinigung des Kleinkinderbadebereiches

Der Schotterbelag im Kleinkinderbadebereich wird nach Bedarf ausgeräumt, abgespült oder erneuert. Bei Erneuerung des Schotterbelags wird auf die geeignete Korngrößenverteilung geachtet.

Manuelle Säuberung des Regenerationsbereichs bzw. des Swimming-Teichs

Zurückschneiden und Abfischen von abgestorbenen Pflanzenteilen (Ablagerung auf Ihrem Kompostplatz), kein Abpumpen des Wassers aus dem Swimming-Teich.

Pflanzenverjüngung

Fachgerechtes Auslichten zu üppig wachsender Pflanzen, vor allem der Unterwasserpflanzen mit der Unterwassersense. Das anfallende Material wird auf Ihrem Kompostplatz oder gegen Aufpreis entsorgt. Ein Abpumpen des Swimming-Teichs ist nicht notwendig.

Ergänzung von Unterwasserpflanzen

Für die raschere Entwicklung der Unterwasservegetation im Frühjahr ist es vorteilhaft, den Pflanzenbestand mit frühzeitig austreibenden Unterwasserpflanzen zu ergänzen. Auch bei zu geringer Pflanzendichte können Unterwasserpflanzen Ihrer Wahl nachgesetzt werden.

Details können bei der Terminvereinbarung geklärt werden.

Wasserpflanzen

Zu üppig wachsende Sumpfpflanzen sollten eventuell gänzlich entfernt werden. Das fachgerechte Entfernen einzelner Pflanzenarten erfordert einigen Aufwand. Die Rhizome sind stark verwurzelt und müssen entfernt werden, benachbarte Wasserpflanzen dürfen dabei nicht gestört und die Folie darf nicht verletzt werden.

All dies erfordert großes Fingerspitzengefühl bei hohem Kraft- und Zeitaufwand von unseren Servicetechnikern.

Der Arbeits- und Maschinenaufwand für diese Leistungen wird nach tatsächlich geleisteten Stunden verrechnet.



SERVICE IM FRÜHJAHR – WAS ZU TUN IST

Großer Service

Im Regenerationsbereich Ihres Swimming-Teichs finden Sedimentationsvorgänge statt, die im Laufe der Jahre zu einer Anreicherung von Schwebstoffen führen. Nach etwa drei Jahren können so sauerstoffarme Zonen am Teichboden entstehen, die das ökologische Gleichgewicht ins Wanken bringen. Daher muss alle drei bis fünf Jahre ein „Großer Service“ durchgeführt werden. Die beste Zeit dafür: Spätsommer bis Herbst. Die Arbeiten können auch im Frühjahr erledigt werden, nur möchten wir darauf hinweisen, dass Rohrkolben, Röhrichte etc. zurückgeschnitten werden und sich der Austrieb dadurch verzögern kann.

Dieser Service beinhaltet:

- Reinigung des Badebereichs analog zum „Kleinen Service“.
- Entleerung des Regenerationsbereichs.
- Zurückschneiden und Entfernen abgestorbener Sumpf- und Wasserpflanzen.
- Abspülung der über die Jahre entstandenen Schlammschicht im Regenerationsbereich mit Teichwasser aus dem Schwimmbereich bzw. Frischwasser.
- Das mit der Schlammpumpe abgepumpte, schlammhaltige Wasser wird in den Kanal geleitet oder großflächig versickert.
- Reinigung des Kleinkinderbadebereiches

Optionale Leistung zu diesem Service:

- Entleeren des gesamten Schwimmbereichs und Reinigung der Folie mittels Hochdruckreiniger.

Sollten Sie noch weitere Fragen bzw. Anliegen zum Thema „Großer Service“ an Ihrem Swimming-Teich haben, dann finden Sie unter www.swimming-teich.com/partner.html Ihren nächstgelegenen Ansprechpartner

→ [Online-Bestellung Service](#)



TEICH & POOL-PFLEGEUTENSILIEN

Die Unterwassersense

Bequem vom Ufer aus können mit der Unterwassersense, eine Entwicklung von BIOTOP, Unterwasserpflanzen im Swimming-Teich geschnitten werden. Die „Sense“ ist eine Spezialanfertigung aus Schmiedeeisen, mit Eisenkugeln an beiden Enden des Sensenblattes zum Schutz der Folie. So wird verhindert, dass beim Schneiden unter Wasser die Folie verletzt wird.

Vor jedem Mähen sollte die Sense zuerst mit dem mitgelieferten Schleifstein nass geschliffen werden. Schließlich will man die Pflanzen ja schneiden und nicht ausreißen. Dann wird die

Sense auf eine Teleskopstange gesteckt. Beim Abmähen der Unterwasserpflanzen sollte das Gerät nicht zu tief, etwa zehn bis zwanzig Zentimeter über dem Grund, ruckartig durch das Wasser gezogen werden.

Dadurch treiben die Pflanzen im folgenden Jahr besser aus und der in den Pflanzen gespeicherte Phosphor wird aus dem Kreislauf entfernt. Die abgeschnittenen Pflanzenteile schwimmen dann auf der Wasseroberfläche und können ebenfalls vom Ufer aus mit einem Rechen oder Kescher abgefischt werden.



Der Rechen

Als Ergänzung zur Unterwassersense dient der Rechen. Da die Rechenglieder aus Kunststoff sind, verletzen sie die Teichfolie nicht. Der Rechen wird wie die Unterwassersense mit einem Klicksystem in der Teleskopstange fixiert. Es gibt zweiteilige Teleskopstangen von 3,6 Meter und 7,5 Meter Länge an, deren Glieder stufenlos verstellbar sind und mit einer Drehbewegung im Uhrzeigersinn fixiert und gegen den Uhrzeigersinn wieder gelöst werden können.

Beide Accessoires können Sie im [Swimming-Teich Online-Shop](#) bestellen.

TEICH & POOL-PFLEGEUTENSILIEN

Wasserpflanzendünger

Der BIOTOP Wasserpflanzendünger ist ein spezieller Volldünger für Wasserpflanzen. Er ist wasserlöslich und enthält alle wichtigen Nährstoffe und Spurenelemente in einem ausgewogenen Verhältnis für eine optimale Ernährung der Wasserpflanzen.

Die Anwendung ist einfach: Der Dünger wird mit einem Messbecher dosiert und in einer Gießkanne aufgelöst. Mit der Gießkanne wird er gleichmäßig über die Wasseroberfläche verteilt. Falls im Teich eine Umwälzung eingebaut ist, kann man die Lösung einfach in den Skimmer leeren, der Dünger wird dann automatisch im Teich verteilt. Dosierung: 10 g/m³ bzw. 14 ml/m³.

Die Düngung sollte von April bis Ende August alle vier Wochen wiederholt werden.

Wichtige Hinweise:

Die Düngung beeinträchtigt nicht die Eignung des Teiches zum Baden! Es kann unmittelbar nach der Düngung gebadet werden. Tiere und Pflanzen werden nicht in Mitleidenschaft gezogen.

Der BIOTOP-Wasserpflanzendünger ist in Eimern zu 5 kg erhältlich.



REINIGUNGSGERÄTE

Tosstec Motorbürste TT-SR

Dieser handgeführte Schrubber reinigt Wände und Boden Ihres Living-Pools oder Swimming-Teiches mühelos und ohne jeglichen Kraftaufwand selbst von den hartnäckigsten Belägen. Durch die integrierte Saugfunktion werden die abgebürsteten Verschmutzungen einfach aus dem System gepumpt. Die Bürste wird inkl. Funkfernbedienung zur Drehzahlsteuerung der Tellerbürste und Steuerung der Pumpenleistung im Schlammsaugerbetrieb geliefert.

Tosstec Motorbürste mit Saugfunktion – SET

Ein völlig neues Gerät für die leichte und effiziente Teich- und Bio-Poolreinigung. Dieses Modell ist als Motorbürste, als Bürstsauger und als Schlammsauger einsetzbar. Außerdem kann es zu einem vollständig automatisch agierenden Pool-Roboter upgraded werden. Der integrierte Filter reinigt sich kontinuierlich selbst und ermöglicht so ein einfaches und unterbrechungsfreies Arbeiten. Das Set beinhaltet diverse Zusätze wie Sauggehäuse, Absaugglocken, ein Schlauch-Set, einen Filtersack und eine Teleskopstange.

Die Motorbürste oder das Komplett-Set können Sie im [Swimming-Teich Online-Shop](#) bestellen.



REINIGUNGSGERÄTE

Teichsauger „IP7“

Der Teichsauger IP7 ist ein handliches, robustes Gerät zur Reinigung Ihres Swimming-Teiches. Der IP7 wird mit einem Elektromotor (230V) betrieben und hat eine Förderleistung von 7 m³/Stunde. Die Pumprichtung kann mit einem Schalter umgedreht werden, um eventuell feststeckende Steine wieder aus dem Gerät zu entfernen. Die angesaugten Verunreinigungen werden nicht gefiltert, sondern durchgepumpt. Dieses Wasser-Schlamm-Gemisch ist ein idealer Dünger für Ihren Garten, Sie können das Wasser aber auch in den Kanal leiten. Der Teichsauger ist in wenigen Minuten einsatzbereit.

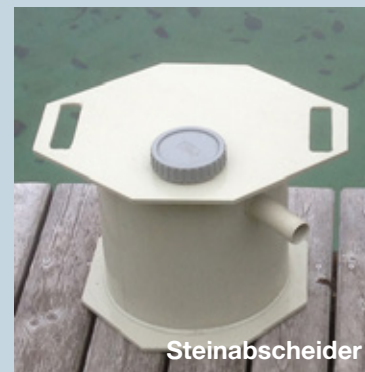
Um den Sauger zu schonen gibt es auch einen Vorabscheider im Sortiment. Dies ist ein Behälter in dem sich die Steine sammeln und nicht zur Pumpe weitergelangen.

Das Set besteht aus:

Teichsauger IP7 und Zubehör

- Saugschlauch mit transparentem Sichtstück sowie Druckschlauch. Gesamte Schlauchlänge 25,50 m, Durchmesser 38 mm
- Bodenabsaugbürste in Dreieckausführung
- Saugkopf für den Kiesbereich
- Zweiteilige Teleskopstange 2,50 m, ausziehbar bis auf 4,80 m

Alle Geräte können Sie bei Ihrer nächstgelegenen Swimming-Teich-Firma oder im [Swimming-Teich Online-Shop](#) bestellen.



REINIGUNGSGERÄTE

Teichsauger „Torpedo“

Der Torpedo ist ein zugleich handliches und robustes Gerät zur Reinigung von Schwimmteichen. Die Pumpleistung der 2000 Watt Turbine kann stufenlos 20.000 Liter pro Stunde reguliert werden. Dadurch ist der Torpedo gleichermaßen für das „kleine“ und das „große“ Teichservice einsetzbar. Gewicht: 33 kg

Lieferumfang:

Torpedo Ultra Sauger, 12 Meter Saugschlauch mit C-Kupplung Ø 50 mm, 12 Meter Ablaufschlauch mit C-Kupplung Ø 50 mm, 2-teilige Teleskopstange von 2,4 bis 4,8 Meter ausziehbar, fahrbarer Gelenk-Bodenreiniger, Dreieckbodenabsaugbürste, Saugdüse rund.

Als weiteres Zubehör wird die Verwendung eines Steinabscheiders mit Verbindungsschlauch empfohlen.

Alle Geräte und passendes Zubehör können Sie bei Ihrem nächstgelegenen BIOTOP Partner oder im [Swimming-Teich Online-Shop](#) bestellen.



Um den Sauger zu schonen gibt es auch hier einen Steinabscheider im Sortiment.

SWIMMING-TEICH-PFLEGEWORKSHOP

Teich-Pflegeworkshop 2016

„Ein gut informierter Swimming-Teich-Besitzer ist ein zufriedener Swimming-Teich-Besitzer“, meint BIOTOP-Chef Dipl.-Ing. Peter Petrich. Bei den Workshops geht es nicht nur um die Inbetriebnahme der Technik nach dem Winter, sondern auch um das Verstehen der komplexen biologischen Zusammenhänge im Wasser und die natürlichen Veränderungen im Teich während eines Jahres. Außerdem wird Ihnen viel Wissenswertes über die richtige Reinigung und Pflege Ihres Swimming-Teiches oder Living-Pools vermittelt.

Die Workshop-Inhalte:

- saisonbedingte Veränderungen im Teich,
- Funktion der Flora und Fauna,
- Wasserqualität und wie sie beeinflusst werden kann,
- Algen: Ursachen und Wirkung, Umgang und Regulierung,
- „Do's and Don't's“ für Swimming-Teich-BetreiberInnen.

Im umfangreichen praktischen Teil des Workshops können Teichpflegeartikel und Reinigungsgeräte verschiedener Hersteller getestet und auch erstanden werden.

Detaillierte Informationen zu den Workshops in Österreich und Deutschland sind auf www.swimming-teich.com zu finden, wo Sie auch online Ihre Teilnahme bekanntgeben können.

„Mit dem ‚Teich-Pflegeworkshop‘ hat die Swimming-Teich-Gruppe eine Veranstaltung geschaffen, die bereits von Hunderten Teichbesitzern besucht wurde. Und alle waren begeistert, weil sie viel über die Funktionsweise eines Teiches gelernt haben. Dieses Wissen trägt viel zur Kundenzufriedenheit bei.“



Dipl.-Ing. Peter Petrich

Inhaber und Geschäftsführer
der BIOTOP Landschaftsgestaltung GmbH
über Teich-Pflegeworkshops



SWIMMING-TEICH-PFLEGEWORKSHOP

Workshop-Termine in Deutschland (Reihenfolge nach Datum)

5. MÄRZ 2016

Helmut Haas GmbH & Co. KG

Hochbergweg 4, 88239 Wangen,
Tel.: +49/(0)7528/958-0

Workshop-Termin: 5. März 2016 ab 13:30 Uhr

Veranstaltungsort: Schulungsraum und
Musteranlage der Firma Haas
Motto: 365 Tage Swimming-Teich/Living Pool -
Genuss und Pflege gehören zusammen
Anmeldung notwendig unter
E-Mail: info@haas-galabau.de
Keine Teilnahmegebühr.

12. MÄRZ 2016

Terwiege Garten- und Landschaftsbau GmbH & Co. KG

Am Luftschaft 6, 45307 Essen,
Tel.: +49/(0)201/859 050

Veranstaltung am 12. März 2016

Anmeldung per Email an: info@terwiege.de bis zum
04.03.2016

Dauer: von 10:00 bis 14:30

Informationstag: Sie können sich umfassend
über den Bau, die Funktion und die Pflege von
Swimming-Teichen und Living-Pools informieren.

Teilnahmekosten inklusive Imbiss und Getränken:
€ 20,-

Detailinformationen auf www.terwiege.de

Veranstaltungsort: Essen

13. MÄRZ 2016

Wrede Garten- und Schwimmteichbau

Baumschulenweg 1, 31234 Edemissen,
Tel.: +49/(0)51 76/2 39

Veranstaltung am 13. März 2016

Dauer: 10:00 bis 12:30

Kosten: € 15,00 inkl. einer Begleitperson

Veranstaltungsort: Restaurant „Fairway“ im Golfclub
Peine-Edemissen

Anmeldung: bis 05. März 2016 per E-Mail an:
info@wrede-galabau.de oder telefonisch unter
05176/239

Programm:

Pflegeworkshop für Schwimmteich- und Living-
Poolbesitzer Die Veranstaltung ist für alle

Interessierten offen. Die Teilnehmer erhalten
wichtige Informationen zu Aufbau, Technik und
Pflege von Schwimmteichen und Naturpools.

Probleme und mögliche Ursachen werden ebenso
angesprochen wie Maßnahmen zur dauerhaften
Verbesserung. Im praktischen Teil des Workshops
werden Ihnen empfohlene Teichpflegeartikel wie
Unterwassersense, Bodenkescher, Poolroboter und
vieles mehr gezeigt. Wenn es das Wetter zulässt,
können die Absauggeräte auch gleich selbst
ausprobiert werden.

Anmerkungen:

Detailinformationen finden Sie auf unserer [Website](#)

19. MÄRZ 2016

Schleitzer baut Gärten - innovativ & kreativ GmbH

Enterstrasse 23, 80999 München,
Tel.: +49/(0)89-89 28 65-0

Veranstaltung am 19. März 2016

Dauer: 13-17 Uhr

Workshop Teichpflege

Voranmeldung notwendig unter: thiel@schleitzer.de

Im Internet finden Sie das [Anmeldeformular](#)

Programm: In einem theoretischen und einem
praktischen Teil erfahren Sie alles über die optimale
Pflege Ihres Schwimm- und Badeteiches, von den
komplexen biologischen Zusammenhängen im
Wasser bis hin zur professionellen Teichreinigung
mit modernsten Geräten. Wir präsentieren eine
Weltneuheit für die Reinigung von Badeteichen.

Teilnahmekosten: € 55,-, Begleitperson € 25,- inkl.
Kaffee, Kuchen, Seminar Getränke.

Für detaillierte Information klicken Sie [hier](#)

Anfahrtsbeschreibung: Enterstrasse 23,
80999 München, [hier](#) klicken

SWIMMING-TEICH-PFLEGEWORKSHOP

Workshop-Termine in Deutschland (Reihenfolge nach Datum)

19. MÄRZ 2016

Maute Besonders im Garten

Eschachstraße 15, 72459 Albstadt,
Tel.: +49/(0)7431/95 82-0

Informationstag Schwimmteich 19. März 2016 von 13:30 bis 17:30 Uhr

Anmeldung durch Email oder telefonisch bis 20.3.2015
E-Mail: info@maute-garten.de
Teilnahmekosten: € 15,- für Vortrag mit kleinem Imbiss
Bei dieser Veranstaltung können Sie sich umfassend über den Bau und die Pflege von Swimming-Teichen und Living-Pools informieren.

9. APRIL 2016

Fuchs baut Gärten GmbH

Schlegldorf 91a, 83661 Lenggries, Tel.: +49/(0)8042/91454-0

Info-Tag Termin: 9. April 2016 von 11.00 bis 15.30 Uhr

Veranstaltungsort: Arzbacherhof, Anfahrt unter
www.arzbacherhof.de

11.00–12.00 Uhr: Swimming Teich Infos, Philosophie, Funktion und Bau; 12.00–13.00 Uhr: Living Pool Infos, Philosophie, Funktion und Bau; 14.00–15:30 Uhr: Swimming Teich Pflege Informationen.

E-Mail: info@fuchs-baut-gaerten.de

Anmeldung bis 1.4.2016 notwendig

Mehr Informationen auf unserer [Website](#)

Schleitzer baut Gärten - innovativ & creativ GmbH

Enterstrasse 23, 80999 München, Tel.: +49/(0)89-89 28 65-0

Workshop Teichpflege - Veranstaltung am 9. April 2015

Dauer: 13-17 Uhr

Voranmeldung notwendig unter: E-Mail: thiel@schleitzer.de

Im Internet finden Sie das [Anmeldeformular](#)

Programm: In einem theoretischen und einem praktischen Teil erfahren Sie alles über die optimale Pflege Ihres Schwimm- und Badeteiches, von den komplexen biologischen Zusammenhängen im Wasser bis hin zur professionellen Teichreinigung mit modernsten Geräten.

Wir präsentieren eine Weltneuheit für die Reinigung von Badeteichen. Teilnahmekosten: € 55,-, Begleitperson € 25,- inkl. Kaffee, Kuchen, Seminargetränke.

Für detaillierte Information klicken Sie [hier](#)

Veranstaltungsort: Erlebnisgarten Schleitzer, Enterstrasse 23, München

16. APRIL 2016

John GmbH

Infotag BIOTOP - Veranstaltung am 16.04.2016

Dauer: 11:00 – 16:00 Uhr

Teilnahmegebühr: € 25,00 pro Person, inkl. Imbiss und Getränke

Programm: Informationsveranstaltung über das System Biotop mit den Schwerpunkten „BIOTOP Swimming-Teich“, „BIOTOP Living-Pool“ und „Pflege Swimming-Teich“.

Veranstaltungsort: Hallstadt

Anmerkungen: Nach Anmeldung und Begleichung der Teilnahmegebühr wird der genaue Veranstaltungsort und der Programmablauf zugesandt.

Anmeldung erforderlich unter:

E-Mail: info@john-galabau.de



SWIMMING-TEICH-PFLEGEWORKSHOP

Workshop-Termine in Österreich (Reihenfolge nach Datum)

7. APRIL 2016

freiraum* Gartenarchitektur GmbH

Emling 29, 4072 Alkoven,
Tel: +43/(0)7274/61 344

Veranstaltungszeit: 07.04.2016

Präsentation Teich- und Poolpflegeprodukte

Beginn: 18:00 Uhr

Anmeldung per Mail an office@freiraum.cc oder unter 07274/61344

Programm: Im Rahmen dieser Vorführung werden konventionelle Teichreinigungsgeräte für Pools und Schwimmteiche und die Weltneuheit BIO Poolroboter vorgestellt. Sie erfahren außerdem mehr über die verschiedensten Methoden, wie Sie ältere Teiche und Pools wieder vitalisieren können.

Anmerkungen: Weitere Informationen zur Anmeldung und den Ort der Veranstaltungen erfahren Sie unter www.freiraum.cc oder Tel. 07274/61344

Veranstaltungsort: Emling

9. APRIL 2016

Firma T & P Teich und Pool GmbH

Hauptstraße 285, 3411 Weidling,
Tel.: +43/(0)2243/304 06-19

www.swimming-teich.com,

E-Mail: office@biotop-gmbh.at

Swimming-Teich-Workshop-Termin:

9. April 2016 von 9-12 Uhr

Living-Pool-Workshop-Termin: 9. April 2016 von 14-17 Uhr

Kosten pro Person: € 60,- (Begleitperson € 30,-),

Swimming-Teich- und Living-Pool-Besitzer erhalten € 15,-

Rabatt und können eine Begleitperson mitbringen.

Anmeldung bis 31. März möglich.

TEICH & GARTEN NEU IN SZENE GESETZT

Pflanzen am Teichrand

Mit wenigem Aufwand kann man den Teich und Garten neu inszenieren. Außer Findlingen und Quellsteinen finden auch besondere Gehölze ihren Platz am Teichrand und unterstreichen die Stimmung am Wasser.

Ausgewählte und auserlesene Gehölze, bereichern das Gartenambiente. Sie können die Raumwirkung und Stimmung eines Gartens bedachtsam ändern.

Bei der Pflanzung in Teichnähe sollte man allerdings auf einige grundlegende Faktoren achten:

- Keine wassersuchenden Pflanzen setzen
- Heimischen Arten verwenden
- Auf geringen Laubfall im Herbst achten
- Pflanzen ohne Früchte und mit wenig Blüten wählen
- Schattenwurf auf die Wasseroberfläche bei der Platzierung bedenken

Für Fragen stehen Ihnen die Spezialisten unserer BIOTOP Partnerbetriebe www.swimming-teich.com/partner.html gerne zur Verfügung.



Wirksame Algenvermeidung – nützliche Experten-Tipps

Warum ist der Frühling neben dem Herbst ein guter Zeitpunkt für ein Service?

Der Herbst ist der schonendste Zeitpunkt für einen generellen Teichservice, da die meisten Tiere ihr Winterquartier bereits aufgesucht haben und die Wasserpflanzen in Winterruhe sind. Um das Baden in der neuen Saison wirklich genießen zu können, ist es aber empfehlenswert auch im Frühling vor allem den Schwimmbereich zu reinigen. Auch wenn der Teich bereits im Herbst gesäubert wurde, kann ein nachträglicher Laubeintrag zu Nährstofferhöhung und faulenden Verhältnissen führen und so die Teichwasserqualität verschlechtern. Bei sorgsamer Arbeit im Regenerationsbereich werden auch im Frühjahr Flora und Fauna keinen Schaden nehmen. Beim Absaugen der Sedimente vom Beckenboden des Schwimmbereichs ziehen Sie bitte die Dreiecksbürste langsam über den Boden, um die

Sedimente nicht unnötig aufzuwirbeln. So können sich die Tiere in den für sie sicheren Regenerationsbereich zurückziehen. Der beste Zeitpunkt für ein schonendes Frühjahrservice liegt noch vor dem Austrieb der Pflanzen.

Was tun bei übermäßiger Algenentwicklung?

Eine gewisse Algenbildung gehört zu einem natürlichen Teich-Jahreszyklus. Bei Überhandnehmen der einzelligen Grün- oder Braunalgen oder der mehrzelligen Fadenalgen gibt es eine Vielzahl von Methoden, die angewendet werden können:

1. Die (Nach-)Bestückung des Teiches mit einer Vielzahl an Unterwasserpflanzen, insbesondere das Tausendblatt bindet Phosphat hervorragend.
2. Anwendung einer Sauerstoffkur. Mit Hilfe von Wasserstoffperoxid werden die Algen kurzfristig abgetötet. Er zerfällt >



zu Wasser (H₂O) und Sauerstoff (O₂) und somit wird das Wasser nicht mit Chemikalien belastet.

3. Auch Teichklar ist ein probates Mittel für die Grünalgenbekämpfung, indem es das im Wasser enthaltene Phosphat bindet und so den Algen die Lebensgrundlage entzieht. Die milchige Lösung flockt aus und kann nach ca. 2 Tagen vom Beckengrund abgesaugt werden.

4. Das Leitungs- und Brunnenwasser untersuchen lassen. Falls die Phosphorkonzentration im Brunnenwasser zu hoch ist, sollte es durch einen durch einen Füllwasser-Phosphatfilter laufen, bevor es in den Teich gefüllt wird.

5. Die Teichreinigung selbst. Durch die Entfernung des Sediments werden Nährstoffe aus dem System entfernt und Fäulnisprozesse verhindert.

6. Den Nährstoffeintrag von außen durch den Einbau von Drainagen und Kapillarsperren verhindern.

7. Schließlich kann dem Algenwachstum durch die Sanierung des Teiches, insbesondere bei nicht vorhandener oder mehr schlecht als recht funktionierender Technik, entgegengewirkt werden.

Was tun bei Auftreten von zu vielen Wasserschnecken?

Zu einem intakten, ökologisch funktionierenden Swimming-Teich gehört auch eine ausreichende Anzahl an Tieren. Sollte die Individuenzahl der Wasserschnecken im Schwimmbecken überhandnehmen, können Posthorn-, Spitzschlamm- und Co durch mechanische oder maschinelle Reinigung reduziert werden. Bringen Sie die überzähligen Schnecken zu einem stehenden Gewässer in Ihrer Gegend.

Wie können Seerosenkäfer bekämpft werden?

Zum einen können die Seerosenkäferlarven manuell entfernt und die befallenen Blätter abgeschnitten, zum anderen durch natürliche Fressfeinde wie Froschlurche im Zaum gehalten werden.



Bei weiteren Fragen wenden Sie sich bitte an unseren Experten Manuel Trescher m.trescher@biotop-gmbh.at Herr Trescher ist Serviceleiter der T & P Teich und Pool GmbH

Mehr über Pflanzenschädlinge am Teich und was man dagegen tun kann, lesen Sie auf den nächsten Seiten.

PFLANZENSCHÄDLINGE

Tipps und Tricks!

An dieser Stelle möchten wir Ihnen einige Pflanzenschädlinge vorstellen, die in Teichen vorkommen können. Informationen zur Zeit ihres Auftretens, Schadbilder sowie deren Bekämpfung können Ihnen den Umgang mit den Insekten und Krankheiten erleichtern. Das frühe Erkennen und Handeln schützt meist vor Massenverbreitung und somit vor Befall Ihrer Vegetation.



Seerosenblattkäfer
(*Galerucella nymphaeae*)

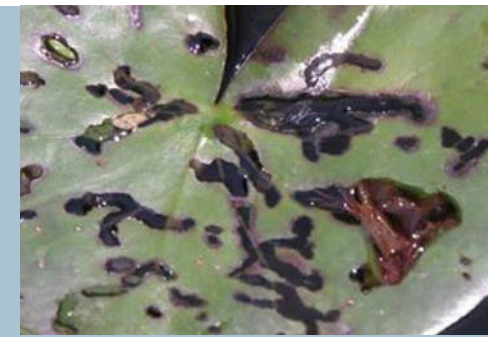
Insekten

Seerosenblattkäfer (*Galerucella nymphaeae*)

Schadbild: Loch-, Minier- und Schabefrass, später auch Lochfrass an den Blättern.

Auftreten: Ab Mai

Bekämpfung: Insektizide dürfen in Teichen nicht verwendet werden, da diese auch andere Insekten und Tiere schädigen können. Die beste Methode ist das Zerstören der Gelege und Zerdrücken der Larven. Auch das Entfernen von befallenen Pflanzenteilen ist sinnvoll, doch sollten diese nicht kompostiert werden.



Schadbild des Seerosenblattkäfers



Larven des Seerosenblattkäfers

PFLANZENSCHÄDLINGE

Seerosenblattläuse (Rhopalosiphum nymphaea)

Schadbild: Befallen werden alle Pflanzenteile über der Wasseroberfläche. Durch Verstopfung der Poren sterben die betroffenen Teile ab

Schädling: Die dunkelgrünen bis schwarzen, 1 bis 2 mm langen adulten Blattläuse

Bekämpfung: Die Blattläuse müssen entweder abgestreift oder mit einem scharfen Wasserstrahl abgespritzt werden. Wenn dies eine Woche lang täglich wiederholt wird, bringt dies einen sicheren Erfolg. Natürlich sollen auch die abgestorbenen Pflanzenteile entfernt werden. Es kann aber auch zum Mittel Schachtelhalm Extrakt gegriffen werden.

Seerosenzünsler (Nymphula Nymphaeata)

Schadbild: ovale Ausbuchtungen am Blattrand, befällt auch andere Schwimmblattpflanzen

Auftreten: Juni bis August

Schädling: Die Larven des Seerosenzünslers. Die ca. 25 mm große Raupen sind zuerst grün und dann grau

Bekämpfung: Hier sollten die kleinen Boote, zwei kleine Blattschnipsel die den Larven als Versteck dienen, entfernt werden. Auch die befallenen Blätter entfernen. Hier wird ein Mittel, das als „Stechmückenfrei“ angeboten wird empfohlen, da dies unbedenklich für Nützlinge, Menschen und Tiere ist. Ein weiterer Punkt ist die Förderung von natürlichen Fressfeinden wie Fledermäusen und Vögeln.



Zuck-, Tanz-,
Schwarmmücken

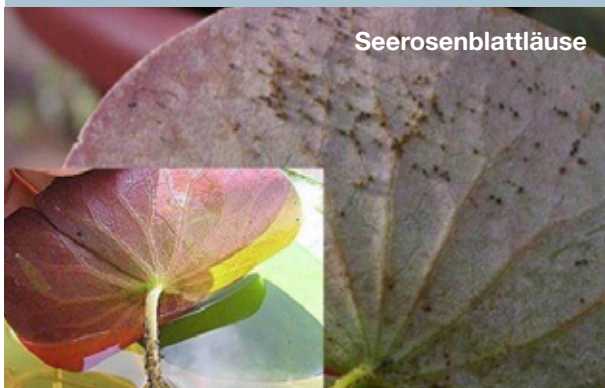
Zuck-, Tanz- und Schwarmmücken (Cricotopus spec.)

Schadbild: Skelettierfrass an den Blättern

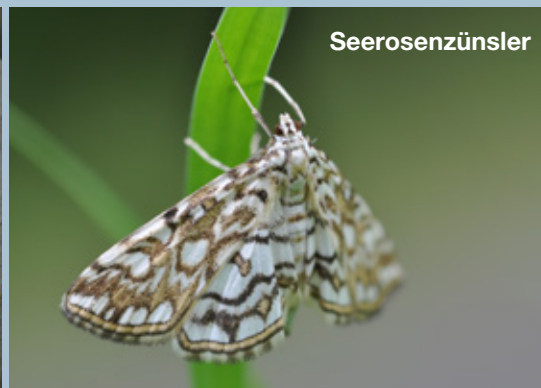
Auftreten: März bis April

Schädling: Die winzigen und fast durchsichtigen Larven

Bekämpfung: Wichtig ist das Entfernen der befallenen Blätter, aber auch hier kann das Mittel Stechmückenfrei verwendet werden.



Seerosenblattläuse



Seerosenzünsler

PFLANZENSCHÄDLINGE

Krankheiten ausgelöst durch Pilze



Blattfleckenkrankheit

Schadbild: punktartige Verfärbungen auf den Blättern, Flecken werden dunkel, Löcher entstehen und das Blatt stirbt ab

Auftreten: wenn Kulturbedingungen ungünstig sind

Schadpilz: Pilze der Colletotrichum- oder Phyllosticta-Art

Vorbeugung und Bekämpfung: Auf Kulturbedingungen achten und befallene Blätter entfernen.

Knollenfäule

Schadbild: Blätter färben sich hellgrün bis gelb; Rhizom ist weich, faulig und hat einen stechenden Geruch

Auftreten: wenn Kulturbedingungen ungünstig sind

Schadpilz: Gloeosporium-Art

Vorbeugung und Bekämpfung: Kulturbedingungen verbessern, bessere Sorten auswählen, betroffene Rhizomteile wegschneiden.

Stengelfäule

Schadbild: Blattvergilbung, abbrechende Blätter, faulige Bruchstelle

Auftreten: wenn Kulturbedingungen ungünstig sind; manche Sorten sind anfälliger, nach einem Blattlausbefall

Schadpilz: Phytophthora-Art

Vorbeugung und Bekämpfung: Kulturbedingungen verbessern, bessere Sorten auswählen, betroffene Rhizomteile wegschneiden.

PFLANZENSCHÄDLINGE

Froschlöffelbrand

Schadbild: dunkle Punktierung, die immer dichter wird und sich dann gelb verfärbt, Blatt stirbt ab; Pflanzen verlieren das komplette Laub; auch befallen: Sagittaria und Butomus.

Auftreten: Sommer

Schadpilz: Brandpilz

Bekämpfung: Düngen (ggf. mit Düngekegeln)

Um Krankheits- und Schädlingsbefall vorzubeugen sollte man auf folgende Dinge achten:

- ausreichende Nährstoffversorgung
- optimaler Standort
- natürliche Fressfeinde (Nützlinge und Vögel) fördern
- regelmäßige Pflege

Rostpilze

Schadbild: längliche, rotbraune Pusteln entlang der Blätter; betroffen: Acorus, Iris und Carex

Auftreten: Sommer

Schadpilz: *Puccinia urticata*

Bekämpfung: Betroffene Blätter entfernen und vernichten; Schneidewerkzeug desinfizieren; düngen (ggf. mit Düngekegeln).





BIOTOP
Landschaftsgestaltung GmbH

Hauptstraße 285
3411 Weidling/Österreich
Tel.: +43 (0)2243/304 06
E-Mail: office@biotop-gmbh.at

www.swimming-teich.com
www.living-pool.eu

